



**VENETO LAVORO**  
**Osservatorio & Ricerca**

**LA CASSA INTEGRAZIONE GUADAGNI  
NEL 2008**

**MISURE/19**

Gennaio 2009

## 1. Premessa

Da qualche giorno l'Inps ha messo a disposizione dati sistematici relativi alla Cassa integrazione guadagni con riferimento al quadriennio 2005-2008.<sup>1</sup> Ciò consente una valutazione non meramente congiunturale del ricorso da parte delle imprese a tale strumento.

## 2. Italia e Veneto a confronto: ovunque cresce il ricorso alla cig ordinaria; in Veneto le ore utilizzate di cig straordinaria sono peraltro ancora superiori a quelle di cig ordinaria

Nel 2008 le ore autorizzate in Italia sono risultate 223 milioni, pari a 135.000 occupati equivalenti (tab. 1). Esse sono in netto aumento rispetto all'anno precedente (+25%), ma leggermente inferiori al livello del 2005 e del 2006. Ad una valutazione di più lungo periodo è opportuno ricordare che si tratta di un numero di ore pari a circa il 40% di quelle autorizzate nel 1993 (circa 550 milioni).

**Tab. 1 – Veneto e Italia. Dati sulle ore autorizzate di Cassa integrazione**

	Ore autorizzate			Variazioni sull'anno precedente		
	Operai	Impiegati	Totale	Operai	Impiegati	Totale
<b>ITALIA</b>						
<b>Ordinaria</b>						
2005	128.061.982	15.168.809	143.230.791			
2006	88.167.322	8.638.329	96.805.651	-31,2%	-43,1%	-32,4%
2007	64.962.909	5.662.155	70.625.064	-26,3%	-34,5%	-27,0%
2008	103.820.957	9.459.688	113.280.645	59,8%	67,1%	60,4%
<b>Straordinaria</b>						
2005	76.609.063	25.060.758	101.669.821			
2006	104.584.117	28.557.494	133.141.611	36,5%	14,0%	31,0%
2007	86.537.627	21.993.358	108.530.985	-17,3%	-23,0%	-18,5%
2008	87.727.624	22.153.267	109.880.891	1,4%	0,7%	1,2%
<b>Totale</b>						
2005	204.671.045	40.229.567	244.900.612			
2006	192.751.439	37.195.823	229.947.262	-5,8%	-7,5%	-6,1%
2007	151.500.536	27.655.513	179.156.049	-21,4%	-25,6%	-22,1%
2008	191.548.581	31.612.955	223.161.536	26,4%	14,3%	24,6%
<b>VENETO</b>						
<b>Ordinaria</b>						
2005	8.158.887	383.290	8.542.177			
2006	5.308.086	280.716	5.588.802	-34,9%	-26,8%	-34,6%
2007	3.874.712	126.262	4.000.974	-27,0%	-55,0%	-28,4%
2008	6.567.535	321.356	6.888.891	69,5%	154,5%	72,2%
<b>Straordinaria</b>						
2005	4.075.286	992.832	5.068.118			
2006	7.696.589	1.131.438	8.828.027	88,9%	14,0%	74,2%
2007	5.880.243	860.452	6.740.695	-23,6%	-24,0%	-23,6%
2008	6.930.179	1.740.011	8.670.190	17,9%	102,2%	28,6%
<b>Totale</b>						
2005	12.234.173	1.376.122	13.610.295			
2006	13.004.675	1.412.154	14.416.829	6,3%	2,6%	5,9%
2007	9.754.955	986.714	10.741.669	-25,0%	-30,1%	-25,5%
2008	13.497.714	2.061.367	15.559.081	38,4%	108,9%	44,8%

(segue)

1. Rimangono comunque esclusi gli interventi in deroga.

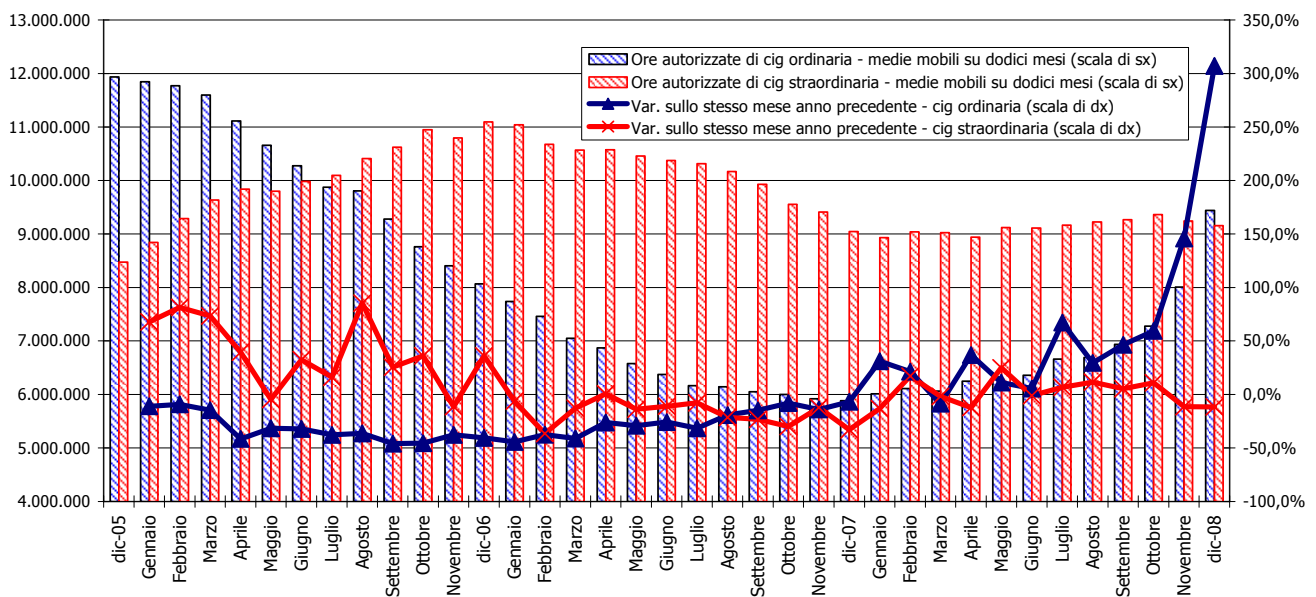
	Ore autorizzate			Variazioni sull'anno precedente		
	Operai	Impiegati	Totale	Operai	Impiegati	Totale
<b>QUOTA VENETO/ITALIA</b>						
<b>Ordinaria</b>						
2005	6,4%	2,5%	6,0%			
2006	6,0%	3,2%	5,8%			
2007	6,0%	2,2%	5,7%			
2008	6,3%	3,4%	6,1%			
<b>Straordinaria</b>						
2005	5,3%	4,0%	5,0%			
2006	7,4%	4,0%	6,6%			
2007	6,8%	3,9%	6,2%			
2008	7,9%	7,9%	7,9%			
<b>Totale</b>						
2005	6,0%	3,4%	5,6%			
2006	6,7%	3,8%	6,3%			
2007	6,4%	3,6%	6,0%			
2008	7,0%	6,5%	7,0%			

Fonte: elab. Veneto Lavoro su dati Inps

La crescita è stata determinata esclusivamente dall'aumento del ricorso alla cig ordinaria (+60%), sia per gli operai che per gli impiegati, mentre la cig straordinaria si è mantenuta sul medesimo livello dell'anno precedente.

Ad una valutazione più strettamente congiunturale, e quindi legata all'evoluzione mensile del fenomeno, possiamo constatare (graf. 1) che l'incremento della cig ordinaria è quasi interamente legato al ricorso intenso registrato nei mesi di novembre e dicembre, nei quali le variazioni rispetto ai corrispondente valori dell'anno precedente (che, peraltro, erano su livelli vicini ai minimi storici) sono state assai significative.

**Graf. 1 – Italia. Ore autorizzate di cig ordinaria e straordinaria. Medie mobili e variazioni tendenziali**



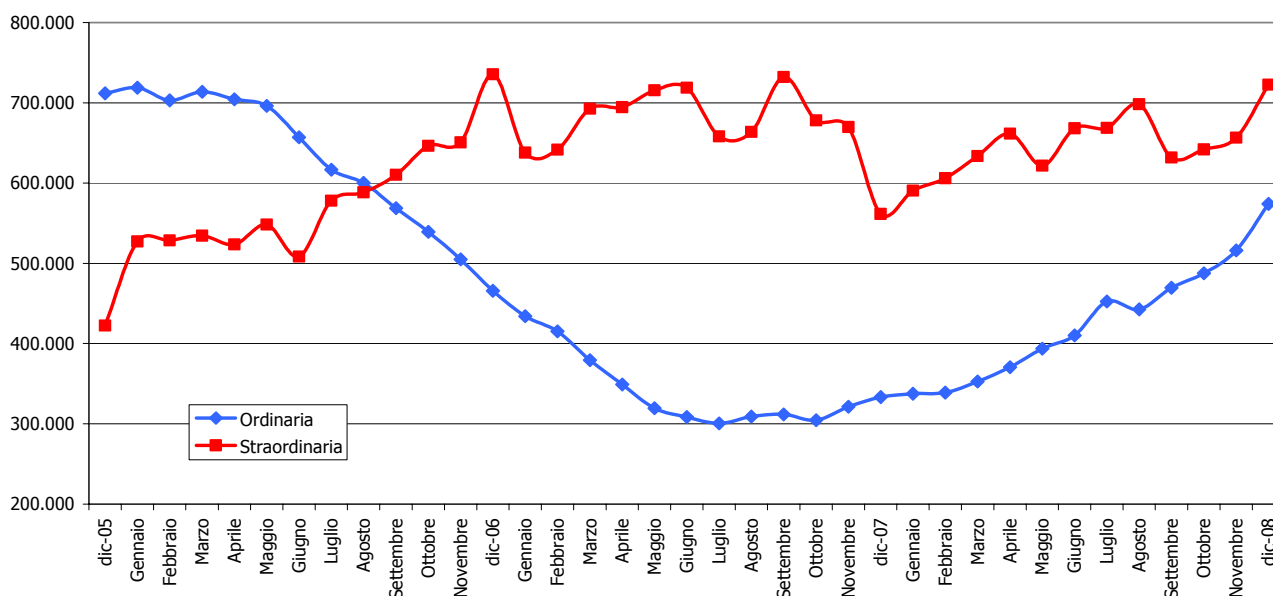
Fonte: elab. Veneto Lavoro su dati Inps

Va inoltre tenuto conto che a causa delle modalità di gestione e regolazione dell'istituto della cig straordinaria, i dati Inps ne registrano in ritardo l'effettivo ammontare delle ore autorizzate ed effettuate: è pertanto possibile (e verosimile, date le testimonianze degli operatori) che si sia innescato anche un incremento del ricorso alla cig straordinaria, destinato ad emergere nei dati statistici nei prossimi mesi.

Anche in Veneto l'uso della cig è aumentato considerevolmente, interessando non solo la cig ordinaria (+72%) ma anche la cig straordinaria (+29%). Nel totale 2008 le ore autorizzate sono state 15 milioni e mezzo (corrispondenti ad oltre 9.000 posti di lavoro).

A differenza del livello nazionale, le ore autorizzate di cig straordinaria sono risultate nettamente superiori alla cig ordinaria (quasi 9 milioni di ore di cig straordinaria contro quasi 7 di ordinaria). E' quest'ultima però, come a livello nazionale, che evidenzia i tassi di crescita maggiori soprattutto nella seconda parte dell'anno (graf. 2).<sup>2</sup>

**Graf. 2 – Ore di cassa integrazione ordinaria e straordinaria in Veneto per mese. Medie mobili su 12 mesi**



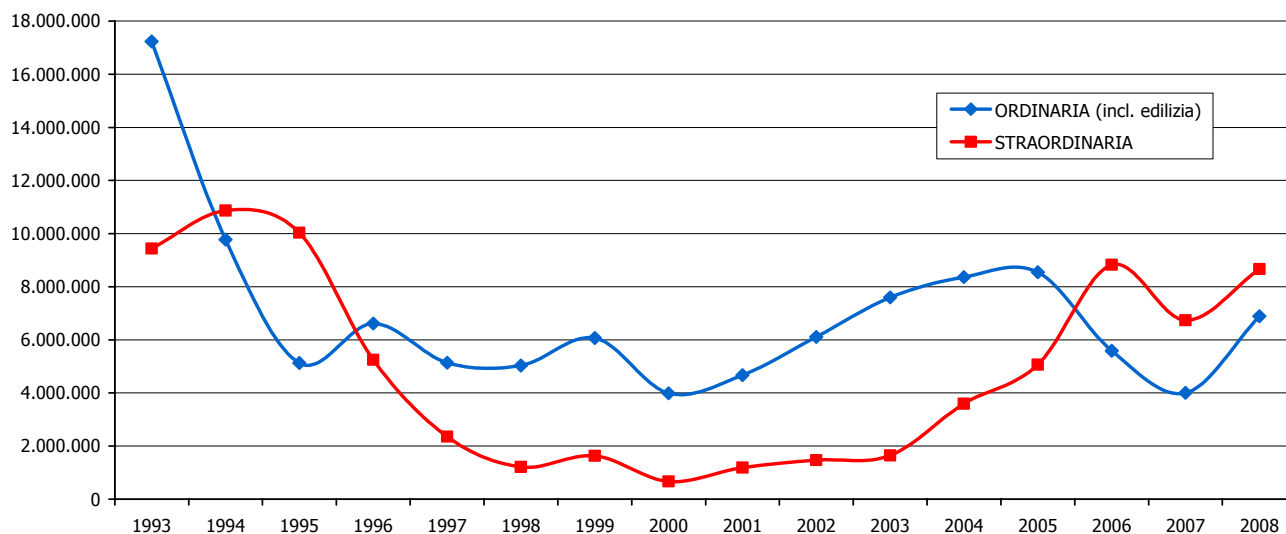
Fonte: elab. Veneto Lavoro su dati Inps

Un'analisi di lungo periodo evidenzia un ammontare complessivo di ore utilizzate ancora lontano da quello osservato nel 1993-1994 (graf. 3).

Rispetto al totale nazionale, il peso della cig in Veneto (8% per la straordinaria, 6% per l'ordinaria) appare comunque sottodimensionato rispetto a quello che è il peso regionale – sul totale nazionale – dell'occupazione complessiva e in particolare dell'occupazione industriale.

2. Ma già i dati disponibili ad agosto, con il trend di aumento già innescato, ci avevano consentito di formulare previsioni per il totale 2008 poi sostanzialmente confermate dalla dinamica effettiva: cfr. *Misure* n. 17, "L'impatto occupazionale della crisi", novembre.

**Graf. 3 – Ore di cassa integrazione ordinaria e straordinaria in Veneto per mese.  
Medie mobili su 12 mesi**



Fonte: elab. Veneto Lavoro su dati Inps

### 3. Approfondimenti sul Veneto: aumenta il ricorso in particolare dell'industria meccanica

Il quadro settoriale dettagliato è esposto in tab. 2.

**Tab. 2 – Ore autorizzate di Cig in Veneto, per settore, 2007-2008**

	2008			2007		
	Operai	Impiegati	Totale	Operai	Impiegati	Totale
<b>ORDINARIA</b>						
<b>Industria</b>						
Estrattive	1.888	.	1.888	12	.	12
Legno	278.586	22.632	301.218	157.201	7.619	164.820
Alimentari	30.885	2.523	33.408	33.536	1.506	35.042
Metallurgiche	182.401	18.312	200.713	43.042	1.981	45.023
Meccaniche	1.996.835	156.715	2.153.550	1.069.965	66.423	1.136.388
Tessili	284.046	24.210	308.256	171.205	9.660	180.865
Vest. abbigl. e arredam.	288.966	17.200	306.166	186.036	6.068	192.104
Chimiche	302.046	43.230	345.276	84.632	5.077	89.709
Pelli e cuoio	399.310	9.878	409.188	297.255	8.696	305.951
Trasf. minerali	277.223	7.102	284.325	104.694	2.736	107.430
Carta e poligraf.	127.988	4.171	132.159	41.135	1.757	42.892
Edilizia	56.618	997	57.615	53.711	4.050	57.761
Trasporti e comun.	9.373	.	9.373	4.080	24	4.104
Varie	14.032	2.428	16.460	11.685	1.324	13.009
<b>Totale</b>	<b>4.250.197</b>	<b>309.398</b>	<b>4.559.595</b>	<b>2.258.189</b>	<b>116.921</b>	<b>2.375.110</b>
<b>Edilizia</b>						
Industria edile	1.406.512	7.640	1.414.152	1.035.809	6.909	1.042.718
Artigianato edile	849.653	3.247	852.900	550.443	2.060	552.503
Industria lapidei	50.562	1.071	51.633	21.802	372	22.174
Artigianato lapidei	10.611	.	10.611	8.469	.	8.469
<b>Totale</b>	<b>2.317.338</b>	<b>11.958</b>	<b>2.329.296</b>	<b>1.616.523</b>	<b>9.341</b>	<b>1.625.864</b>
<b>Totale industria + edilizia</b>	<b>6.567.535</b>	<b>321.356</b>	<b>6.888.891</b>	<b>3.874.712</b>	<b>126.262</b>	<b>4.000.974</b>

(segue)

	2008			2007		
	Operai	Impiegati	Totale	Operai	Impiegati	Totale
<b>STRAORDINARIA</b>						
<b>Industria</b>						
Attività agric. industriali	6.477	.	6.477	15.942	.	15.942
Legno	10.008	2.832	12.840	44.360	.	44.360
Alimentari	84.177	42.734	126.911	107.670	29.961	137.631
Metallurgiche	100.152	50.778	150.930	.	.	.
Meccaniche	3.925.889	690.607	4.616.496	2.038.718	402.306	2.441.024
Tessili	1.038.116	118.932	1.157.048	1.389.366	135.152	1.524.518
Vest. abbigl. e arredam.	365.114	45.137	410.251	601.577	72.968	674.545
Chimiche	317.349	283.970	601.319	117.477	83.760	201.237
Pelli e cuoio	233.621	33.362	266.983	82.203	1.758	83.961
Trasf. minerali	466.813	36.953	503.766	162.461	13.888	176.349
Carta e poligraf.	85.768	4.391	90.159	102.110	6.732	108.842
Edilizia	18.376	10.764	29.140	36.235	9.344	45.579
Energia elettr. e gas	11.804	3.640	15.444	.	.	.
Trasporti e comun.	86.959	361.202	448.161	895	1.271	2.166
Varie	.	.	.	112.634	4.400	117.034
<b>Totale</b>	<b>6.750.623</b>	<b>1.685.302</b>	<b>8.435.925</b>	<b>4.811.648</b>	<b>761.540</b>	<b>5.573.188</b>
<b>Commercio</b>						
Commercio	179.556	54.709	234.265	1.068.595	98.912	1.167.507
<b>Totale</b>	<b>179.556</b>	<b>54.709</b>	<b>234.265</b>	<b>1.068.595</b>	<b>98.912</b>	<b>1.167.507</b>
<b>Totale industria + Commercio</b>	<b>6.930.179</b>	<b>1.740.011</b>	<b>8.670.190</b>	<b>5.880.243</b>	<b>860.452</b>	<b>6.740.695</b>
<b>TOTALE</b>						
<b>Industria</b>						
Attività agric. industriali	6.477	.	6.477	15.942	.	15.942
Estrattive	1.888	.	1.888	12	.	12
Legno	288.594	25.464	314.058	201.561	7.619	209.180
Alimentari	115.062	45.257	160.319	141.206	31.467	172.673
Metallurgiche	282.553	69.090	351.643	43.042	1.981	45.023
Meccaniche	5.922.724	847.322	6.770.046	3.108.683	468.729	3.577.412
Tessili	1.322.162	143.142	1.465.304	1.560.571	144.812	1.705.383
Vest. abbigl. e arredam.	654.080	62.337	716.417	787.613	79.036	866.649
Chimiche	619.395	327.200	946.595	202.109	88.837	290.946
Pelli e cuoio	632.931	43.240	676.171	379.458	10.454	389.912
Trasf. minerali	744.036	44.055	788.091	267.155	16.624	283.779
Carta e poligraf.	213.756	8.562	222.318	143.245	8.489	151.734
Edilizia	74.994	11.761	86.755	89.946	13.394	103.340
Energia elettr. e gas	11.804	3.640	15.444	.	.	.
Trasporti e comun.	96.332	361.202	457.534	4.975	1.295	6.270
Varie	14.032	2.428	16.460	124.319	5.724	130.043
<b>Totale</b>	<b>11.000.820</b>	<b>1.994.700</b>	<b>12.995.520</b>	<b>7.069.837</b>	<b>878.461</b>	<b>7.948.298</b>
<b>Edilizia</b>						
Industria edile	1.406.512	7.640	1.414.152	1.035.809	6.909	1.042.718
Artigianato edile	849.653	3.247	852.900	550.443	2.060	552.503
Industria lapidei	50.562	1.071	51.633	21.802	372	22.174
Artigianato lapidei	10.611	.	10.611	8.469	.	8.469
<b>Totale</b>	<b>2.317.338</b>	<b>11.958</b>	<b>2.329.296</b>	<b>1.616.523</b>	<b>9.341</b>	<b>1.625.864</b>
<b>Commercio</b>						
Commercio	179.556	54.709	234.265	1.068.595	98.912	1.167.507
<b>Totale</b>	<b>179.556</b>	<b>54.709</b>	<b>234.265</b>	<b>1.068.595</b>	<b>98.912</b>	<b>1.167.507</b>
<b>Totale complessivo</b>	<b>13.497.714</b>	<b>2.061.367</b>	<b>15.559.081</b>	<b>9.754.955</b>	<b>986.714</b>	<b>10.741.669</b>

Fonte: elab. Veneto Lavoro su dati Inps

Per quanto riguarda la cig ordinaria l'incremento è stato più consistente nel settore manifatturiero che nell'edilizia. Nel primo caso si è passati da 2,4 ml. di ore a 4,6 (poco meno della metà sono appannaggio dell'industria meccanica); nel secondo da 1,6 ml. a 2,4 ml.

Per quanto riguarda la cig straordinaria si è ridotto il ricorso da parte delle imprese commerciali (da 1,2 ml. a poco più di 200.000 ore) mentre è aumentato il ricorso da parte delle imprese manifatturiere (da 5,5 ml. a 8,4 ml.), con l'industria meccanica che concentra nel 2008 oltre la metà delle ore complessive.

Sotto il profilo territoriale, i dati provinciali sono esposti in tab. 3.

Il trend di crescita è diffuso su tutto il territorio ed è abbastanza omogeneo per quanto riguarda la cig ordinaria: si va infatti da un + 47% di Venezia a un + 89% di Padova (media regionale + 72%).

Diversa la situazione per quanto riguarda la cig straordinaria, che sostanzialmente risulta cresciuta solo a Venezia (+209%) e Rovigo (+85%) (media regionale + 29%).

**Tab. 3 – Ore autorizzate di Cig in Veneto, per provincia, 2005-2008**

	Ordinaria				Straordinaria				Totale			
	Operai	Impiegati	Totale	Var. su anno preced.	Operai	Impiegati	Totale	Var. su anno preced.	Operai	Impiegati	Totale	Var. su anno preced.
<b>2005</b>												
Belluno	1.680.283	66.408	1.746.691		563.058	29.080	592.138		2.243.341	95.488	2.338.829	
Padova	853.763	52.968	906.731		1.041.031	510.268	1.551.299		1.894.794	563.236	2.458.030	
Rovigo	577.731	20.792	598.523		79.818	40.320	120.138		657.549	61.112	718.661	
Treviso	1.354.246	54.662	1.408.908		1.033.226	112.979	1.146.205		2.387.472	167.641	2.555.113	
Venezia	833.263	28.398	861.661		393.723	161.720	555.443		1.226.986	190.118	1.417.104	
Vicenza	1.958.096	95.762	2.053.858		800.450	73.468	873.918		2.758.546	169.230	2.927.776	
Verona	901.505	64.300	965.805		163.980	64.997	228.977		1.065.485	129.297	1.194.782	
Totale	8.158.887	383.290	8.542.177		4.075.286	992.832	5.068.118		12.234.173	1.376.122	13.610.295	
<b>2006</b>												
Belluno	931.675	14.024	945.699	-46%	494.166	53.040	547.206	-8%	1.425.841	67.064	1.492.905	-36%
Padova	538.773	36.412	575.185	-37%	827.261	327.353	1.154.614	-26%	1.366.034	363.765	1.729.799	-30%
Rovigo	325.136	22.071	347.207	-42%	1.204.132	105.569	1.309.701	990%	1.529.268	127.640	1.656.908	131%
Treviso	809.178	45.490	854.668	-39%	1.563.265	242.500	1.805.765	58%	2.372.443	287.990	2.660.433	4%
Venezia	816.664	15.686	832.350	-3%	307.420	106.438	413.858	-25%	1.124.084	122.124	1.246.208	-12%
Vicenza	1.264.080	53.125	1.317.205	-36%	2.621.813	175.772	2.797.585	220%	3.885.893	228.897	4.114.790	41%
Verona	622.580	93.908	716.488	-26%	678.532	120.766	799.298	249%	1.301.112	214.674	1.515.786	27%
Totale	5.308.086	280.716	5.588.802	-35%	7.696.589	1.131.438	8.828.027	74%	13.004.675	1.412.154	14.416.829	6%
<b>2007</b>												
Belluno	809.359	10.933	820.292	-13%	119.171	21.351	140.522	-74%	928.530	32.284	960.814	-36%
Padova	393.988	14.476	408.464	-29%	1.289.712	215.372	1.505.084	30%	1.683.700	229.848	1.913.548	11%
Rovigo	209.608	4.386	213.994	-38%	965.163	143.685	1.108.848	-15%	1.174.771	148.071	1.322.842	-20%
Treviso	800.677	17.792	818.469	-4%	960.824	134.474	1.095.298	-39%	1.761.501	152.266	1.913.767	-28%
Venezia	493.363	10.446	503.809	-39%	375.689	99.929	475.618	15%	869.052	110.375	979.427	-21%
Vicenza	738.320	33.830	772.150	-41%	1.877.189	168.133	2.045.322	-27%	2.615.509	201.963	2.817.472	-32%
Verona	429.397	34.399	463.796	-35%	292.495	77.508	370.003	-54%	721.892	111.907	833.799	-45%
Totale	3.874.712	126.262	4.000.974	-28%	5.880.243	860.452	6.740.695	-24%	9.754.955	986.714	10.741.669	-25%
<b>2008</b>												
Belluno	1.454.591	56.549	1.511.140	84%	127.808	37.111	164.919	17%	1.582.399	93.660	1.676.059	74%
Padova	731.399	40.164	771.563	89%	979.759	608.807	1.588.566	6%	1.711.158	648.971	2.360.129	23%
Rovigo	339.072	26.581	365.653	71%	1.891.647	157.007	2.048.654	85%	2.230.719	183.588	2.414.307	83%
Treviso	1.405.067	65.439	1.470.506	80%	991.340	172.251	1.163.591	6%	2.396.407	237.690	2.634.097	38%
Venezia	707.422	32.585	740.007	47%	878.330	591.498	1.469.828	209%	1.585.752	624.083	2.209.835	126%
Vicenza	1.223.790	76.299	1.300.089	68%	1.907.924	141.411	2.049.335	0%	3.131.714	217.710	3.349.424	19%
Verona	706.194	23.739	729.933	57%	153.371	31.926	185.297	-50%	859.565	55.665	915.230	10%
Totale	6.567.535	321.356	6.888.891	72%	6.930.179	1.740.011	8.670.190	29%	13.497.714	2.061.367	15.559.081	45%

Fonte: elab. Veneto Lavoro su dati Inps